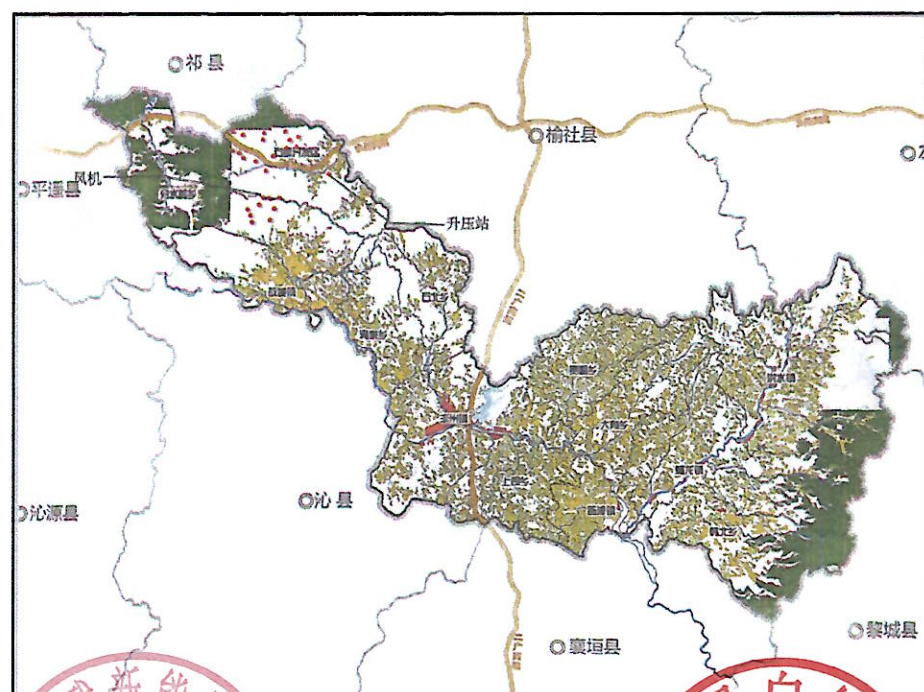
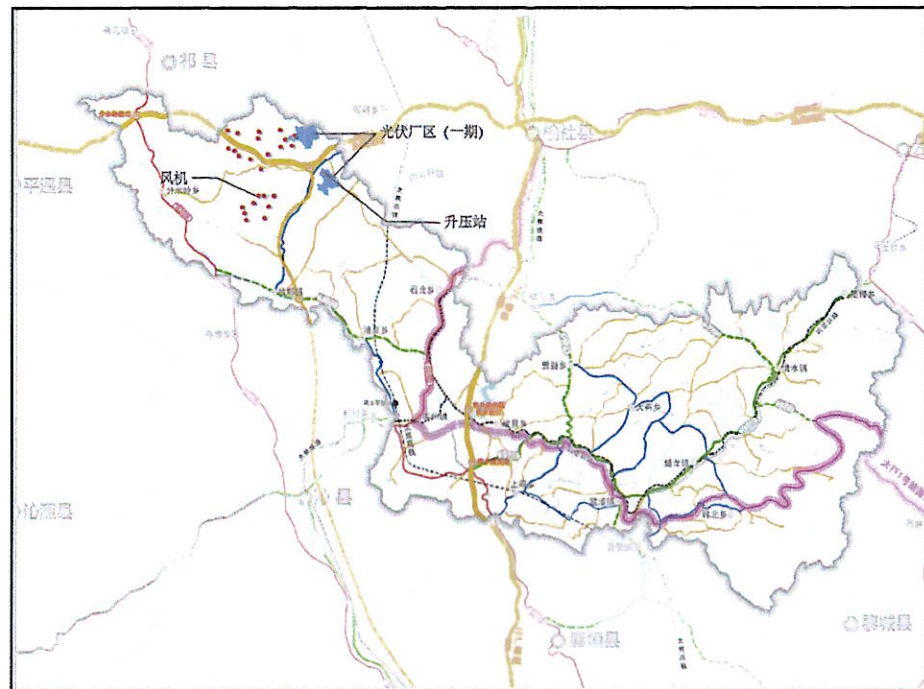


山西京能武乡
100MW
风光一体化发电项目
(80MW
风电)
选址方案图



项目概况
 项目名称：山西京能武乡 100MW 风光一体化发电项目 (80MW 风电)
 项目性质：新建项目
 建设单位：山西京武新能源有限公司
 建设依据：本项目的建设符合《武乡县国土空间总体规划 (2021-2035 年)》中提出的将武乡县建设成“以煤炭清洁开发利用为基础，实现建设风电、光电、煤层气等清洁能源集聚的新能源基地。”且本项目已纳入国土空间总体规划重点建设项目清单。
 项目位置：拟建场址地理中心坐标约为东经 112° 42' 36"、北纬 37° 0' 36"，位于山西省长治市武乡县坡家底村、西沟湾村、西枣林村等一带。
 建设规模：本工程规划容量为 100MW，其中风电 80MW，风电部分拟建 24 台风机机组，其中包括 20 台单机容量为 3MW 和 4 台单机容量为 5MW 的风机机组。本项目与山西京能武乡 13 万千瓦光伏发电项目共用一座 220kV 升压站，本期在原有升压站内新建 1 台容量为 100MVA 的主变，在一期升压站东侧新建生产附属用房、生活消防泵房及附属用房，主变升压后通过前期送出线路送至百瑞光伏升压站。
 用地规模：本项目总用地面积为 14024 m² (1.4024 公顷)。1、风电机组用地面积为 11424 m² (1.1424 公顷)；2、升压站与京能武乡 13 万千瓦光伏发电项目共用一个升压站，涉及风电项目升压站 2600 m² (0.26 公顷)。