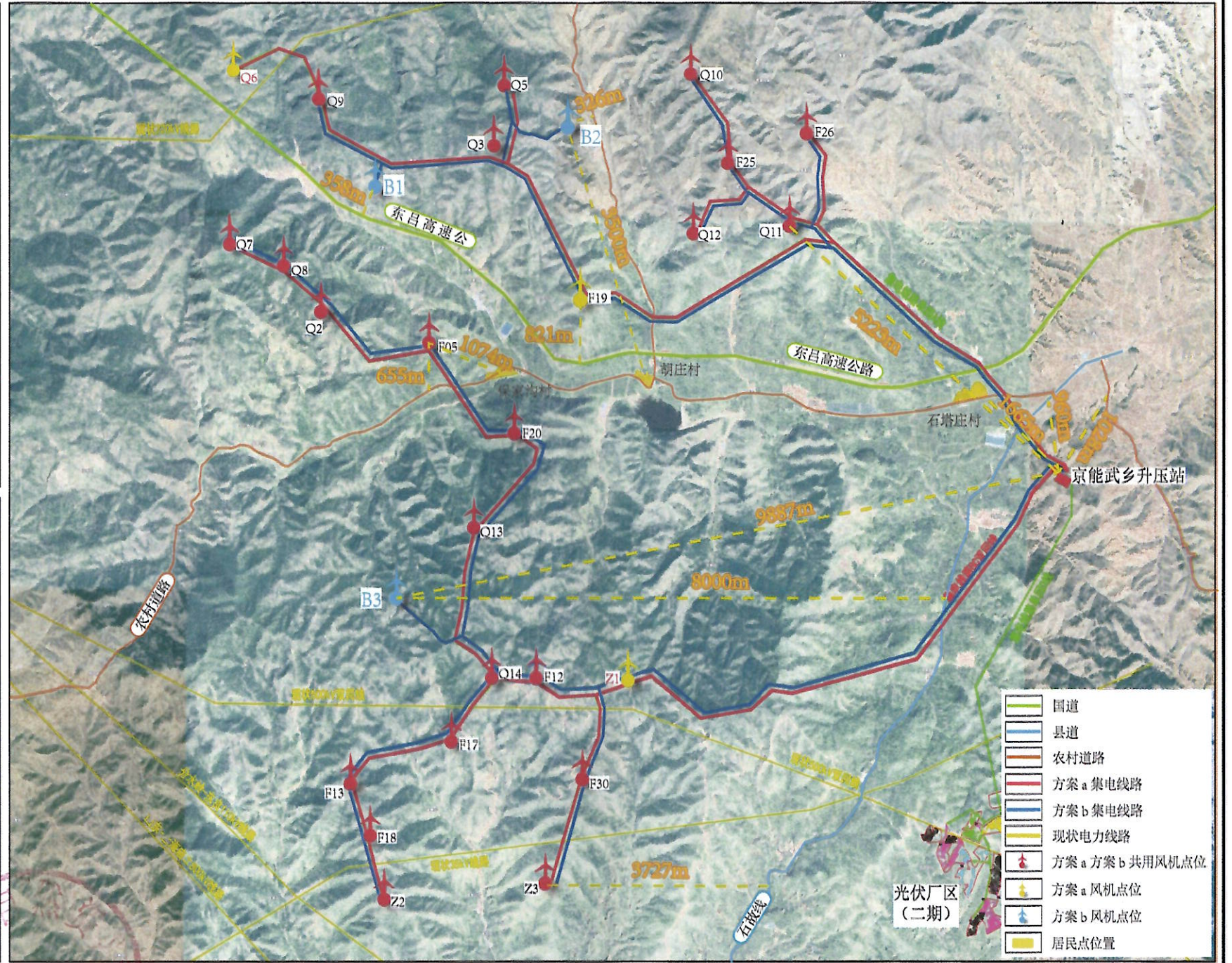
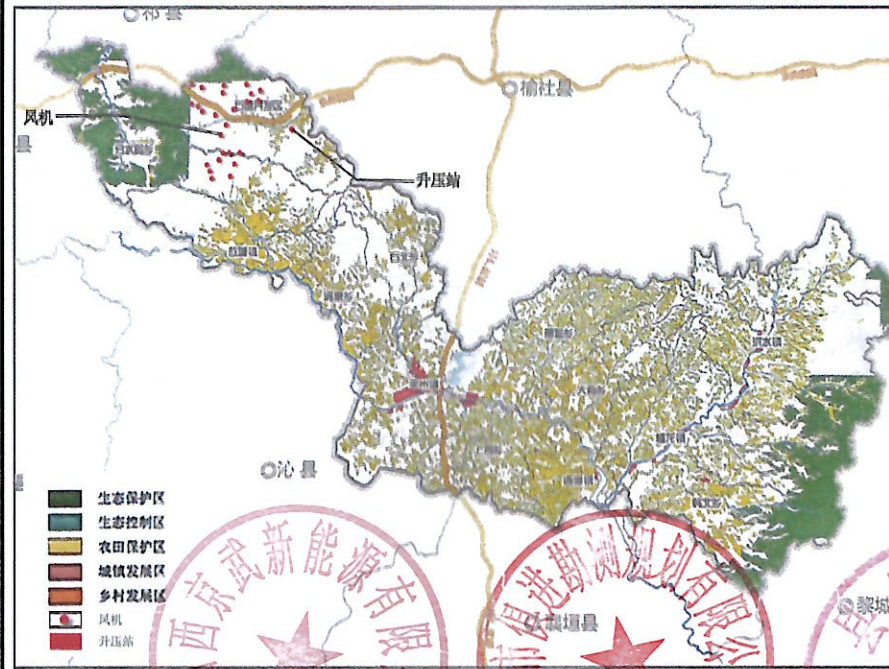
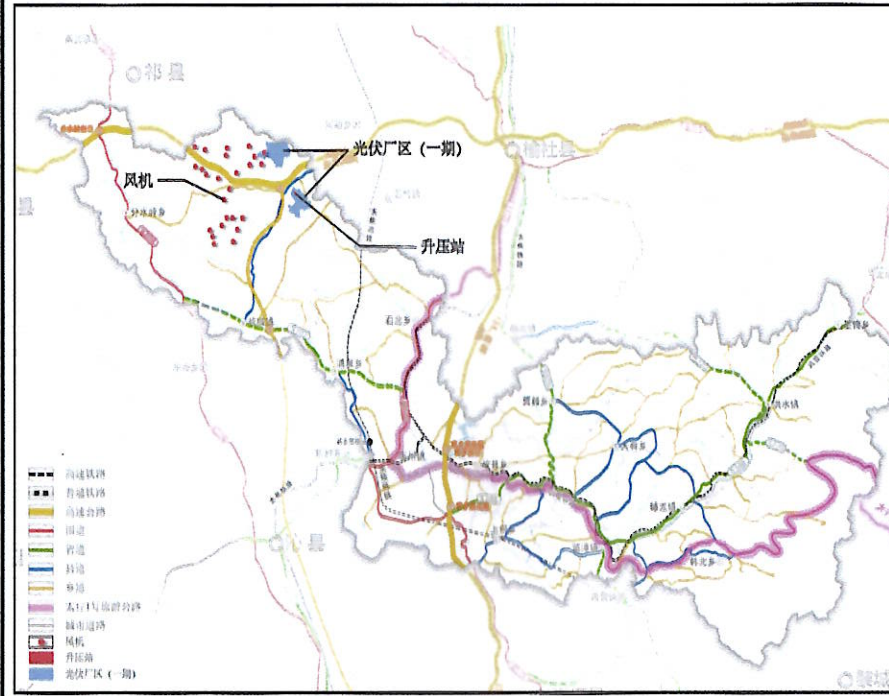


山西京能武乡 100MW 风光一体化发电项目 (80MW 风电) 选址方案图



项目概况

项目名称: 山西京能武乡 100MW 风光一体化发电项目 (80MW 风电)

项目性质: 新建项目

建设单位: 山西京武新能源有限公司

建设依据: 本项目的建设符合《武乡县国土空间总体规划 (2021-2035 年)》中提出的将武乡县建设成“以煤炭清洁开发利用为基础, 实现建设风电、光电、煤层气等清洁能源集聚的新能源基地。”且本项目已纳入国土空间总体规划重点建设项目清单。

项目位置: 拟建场址地理中心坐标约为东经 112° 42' 36"、北纬 37° 0' 36", 位于山西省长治市武乡县故城镇和分水岭乡的坡家底村、西沟湾村、西枣林村等一带。

建设规模: 本工程规划容量为 100MW, 其中风电 80MW, 风电部分拟建 25 台风机机组, 其中包括 20 台单机容量为 3MW 和 5 台单机容量为 4MW 的风机机组。本项目与山西京能武乡 13 万千瓦光伏发电项目共用一座 220kV 升压站, 本期在原有升压站内新建 1 台容量为 100MVA 的主变, 在一期升压站东侧新建生产附属用房、生活消防泵房及附属用房, 主变升压后通过前期送出线路送至百瑞光伏升压站。

用地规模: 本项目总用地面积为 14500 m² (1.45 公顷)。1、风电机组用地面积为 11900 m² (1.19 公顷); 2、升压站与京能武乡 13 万千瓦光伏发电项目共用一个升压站, 涉及风电项目升压站 2600 m² (0.26 公顷)。